

🏠 23 35351212

INNOVER

APPRENDRE

23 5 12 2

ANALYSER

EXPÉRIMENTER

A young man with dark hair, smiling broadly, wearing a light-colored, vertically striped button-down shirt. He is standing in a modern office environment with large windows in the background. A blurred figure of another person is visible in the background to the right. A dark grey semi-transparent box is overlaid on the bottom right of the image, containing white text.

CEFRIO

CENTRE FACILITANT LA RECHERCHE ET L'INNOVATION
DANS LES ORGANISATIONS, À L'AIDE DES TECHNOLOGIES
DE L'INFORMATION ET DE LA COMMUNICATION (TIC)



RAISON D'ÊTRE

DEPUIS SA CRÉATION EN 1987, LE CEFRIO A BÂTI UNE EXPERTISE UNIQUE SUR L'APPROPRIATION ET L'UTILISATION DU NUMÉRIQUE.

Il stimule la collaboration entre les chercheurs et les acteurs économiques et sociaux en suscitant une réflexion structurante sur les enjeux technologiques et en faisant émerger de nouvelles pratiques qui répondent aux défis actuels de la société. Pour y arriver, le CEFRIO utilise deux approches : la recherche-expérimentation d'une part, et les enquêtes accompagnées de la veille stratégique d'autre part.

Plus de deux décennies plus tard, le CEFRIO constitue un repère qui guide les organisations, au moment où Internet, les technologies mobiles et les approches Web 2.0 redéfinissent nos façons d'apprendre, de travailler et même d'entretenir nos relations.

Le CEFRIO a pour mission d'accélérer le virage numérique de la société par la connaissance et l'expérience. Son savoir, son savoir-faire et sa crédibilité agissent comme catalyseur de l'adoption du numérique.

SAVOIR ET SAVOIR-FAIRE NUMÉRIQUE

Le CEFRIO initie une démarche d'expérimentation où l'innovation par le numérique se concrétise avec les acteurs concernés sur le terrain.

Par l'appropriation du numérique, il transforme des pratiques pour un ensemble d'acteurs, et ce, de manière durable.

Le CEFRIO et son réseau de chercheurs sont des experts qui décryptent les usages, comprennent les tendances et mettent en commun les savoirs afin d'optimiser l'emploi du numérique. Le CEFRIO regroupe plus de 150 membres universitaires, industriels et gouvernementaux ainsi que quelque 75 chercheurs associés et invités qui, ensemble, œuvrent au service de l'innovation sociale et organisationnelle par l'usage du numérique.

L'engagement du CEFRIO à développer ce bassin de connaissances prend tout son sens à la lumière des résultats générés par les travaux qu'il réalise.

**EN SOMME, LE CEFRIO,
C'EST L'EXPÉRIENCE DU NUMÉRIQUE.**



EXPERTISE UNIQUE

LES TRAVAUX DU CEFRIO S'APPUIENT SUR DEUX PÔLES D'ACTIVITÉS : LA RECHERCHE-EXPÉRIMENTATION ET LES ENQUÊTES ACCOMPAGNÉES DE LA VEILLE STRATÉGIQUE.

À TRAVERS SES PRINCIPALES ACTIVITÉS, LE CEFRIO EXPLORE PLUSIEURS CHAMPS D'ACTION, QUI SONT AUTANT DE DOMAINES DE NOTRE QUOTIDIEN OÙ LES TIC CHANGENT NOS HABITUDES ET NOS FAÇONS DE FAIRE.

- 1 Numérique et développement des compétences
- 2 Numérique et éducation
- 3 Numérique et entreprise
- 4 Numérique par génération
- 5 Numérique et territoires
- 6 Numérique et santé
- 7 Commerce électronique et services bancaires
- 8 Gestion des connaissances
- 9 Intervention citoyenne et services publics
- 10 Transformation organisationnelle
- 11 Internet, mobilité et médias sociaux

Les projets de recherche-expérimentation mettent en valeur le fruit de la collaboration et de l'innovation entre le CEFRIO, les chercheurs universitaires et les partenaires. Par ces projets et les résultats qui en découlent, le CEFRIO permet aux organisations de s'approprier des savoirs et des savoir-faire adaptés à leurs besoins organisationnels et de les mettre en œuvre.

Présentant les meilleures pratiques d'ici et d'ailleurs, la veille stratégique vient en complément des savoirs acquis grâce aux projets du CEFRIO. Elle suit également l'évolution des tendances et nous permet d'établir certains comparatifs utiles aux projets d'enquête. Qu'ils concernent le secteur des affaires, de la santé, de l'éducation ou d'autres secteurs, les projets d'enquête dressent le portrait des tendances, et analysent les usages et principaux enjeux rencontrés.

NOS ORIENTATIONS

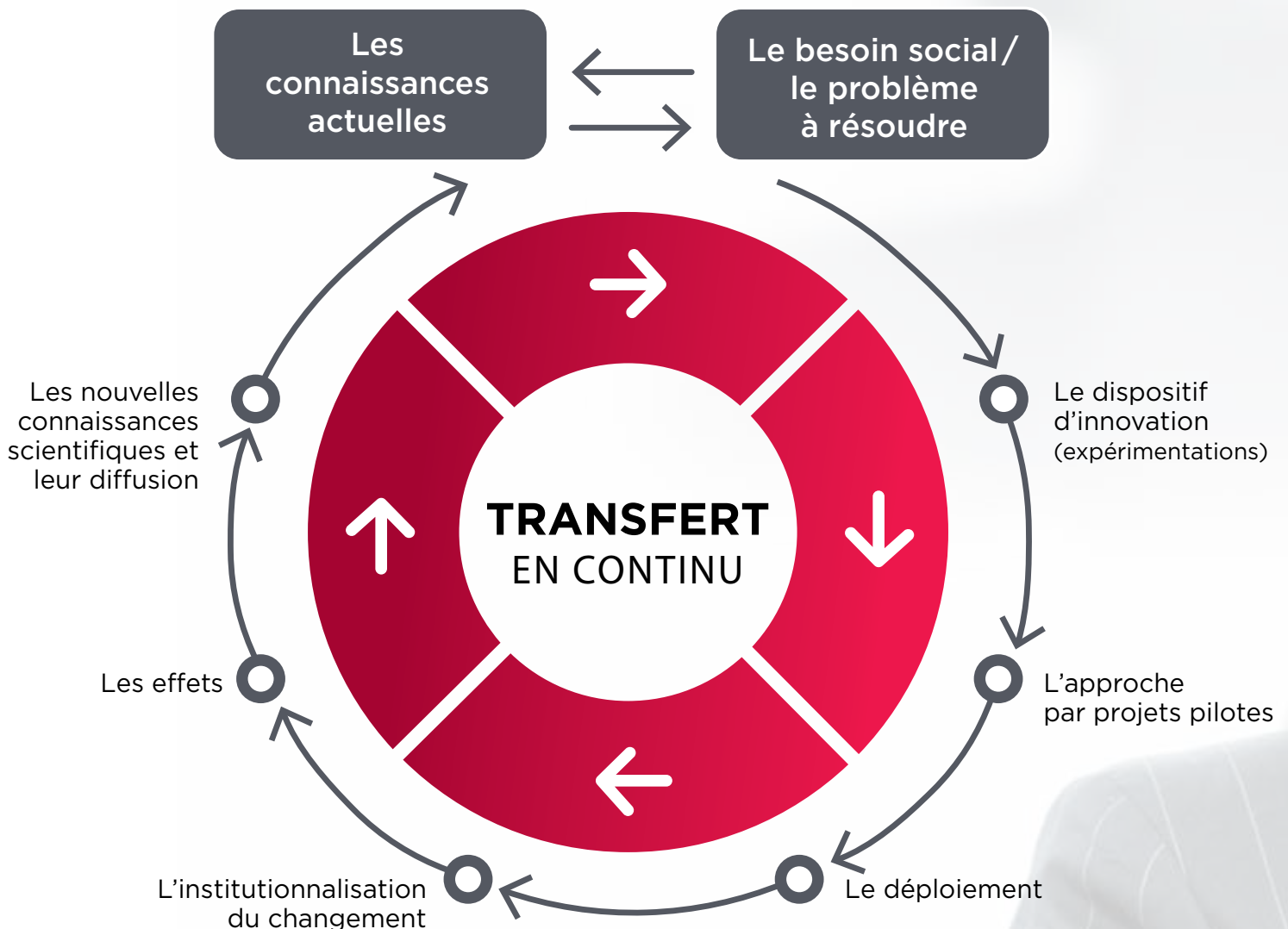
EN DÉVELOPPANT UN BAGAGE DE CONNAISSANCES ET EN FAISANT RAYONNER SON SAVOIR, LE CEFRIO S'EST BÂTI UNE CRÉDIBILITÉ POUR ATTEINDRE LES OBJECTIFS DE QUATRE ORIENTATIONS STRATÉGIQUES :

- 1 Développer les usages numériques dans divers secteurs d'activité économique pour augmenter la productivité et la compétitivité des entreprises.
- 2 Expérimenter avec les divers ordres de gouvernement de nouvelles approches d'interaction citoyenne et de prestation de services.
- 3 Favoriser le développement de territoires numériques et la transition vers des territoires intelligents.
- 4 Instaurer une culture du numérique dans les entreprises et organisations.

MODÈLE D'INNOVATION

Grâce à sa maturité, le CEFRIO a développé un modèle d'innovation inédit qui en fait un chef d'orchestre du transfert en continu des connaissances. Le modèle du CEFRIO rassemble des chercheurs, des terrains d'expérimentation, des approches s'appuyant sur des données

de recherche, des stratégies d'appropriation et des structures de gouvernance. Les connaissances scientifiques deviennent ainsi des leviers de changement qui évoluent au gré des nouvelles pratiques émergentes.





DES BÉNÉFICES TANGIBLES

L'ACCESSIBILITÉ AU SAVOIR DU CEFRIO AUGMENTE L'AGILITÉ D'UNE ORGANISATION ET LUI PERMET D'OPTIMISER SES PRATIQUES DE MANIÈRE DURABLE AFIN DE TOUJOURS MIEUX S'ADAPTER À SON ENVIRONNEMENT ET RÉPONDRE AUX BESOINS.

Décideur/utilisateur privé

Le CEFRIO contribue à augmenter la performance par le numérique dans les organisations. La recherche de solutions numériques permet aux organisations de devenir non seulement plus performantes, mais aussi mieux adaptées à un univers concurrentiel et en constante évolution.

Décideur/utilisateur public

Améliorer l'efficacité et l'efficacité de ses prestations de services par le numérique.

Communauté

Contribuer à sa vitalité par le numérique.

Communauté scientifique

Dynamiser la plaque tournante du savoir numérique pour l'évolution de la société.

POUR EN SAVOIR PLUS SUR LE CEFRIO ET SES PROJETS, COMMUNIQUEZ AVEC NOUS.

Québec

Siège social
888, rue Saint-Jean, bureau 575
Québec (Québec)
G1R 5H6
Tél.: 418 523-3746
Télec.: 418 523-2329

Montréal

550, rue Sherbrooke Ouest
Tour Ouest, bureau 1770
Montréal (Québec)
H3A 1B9
Tél.: 514 840-1245
Télec.: 514 840-1275

www.cefrio.qc.ca • info@cefrio.qc.ca

Principal partenaire financier :

**Enseignement supérieur,
Recherche, Science
et Technologie**

Québec 